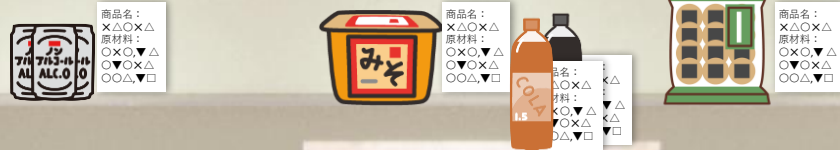


店舗入り口 (イメージ、現在開店準備中)

JAPANESE LIFESTYLE SHOWROOM

Ajimi



STORE
CONCEPT

ショッピングモールを実際に訪れる現地の人々に、貴社ブランドの試食やブランドストーリーを実体験いただくショールーム型ブランド診断スペース。

実施場所

ベトナム ホーチミン市 AEONモール ビンタン店 2F

期間

2022年 4月15日 ~ 6月26日 (期間中テーマを数回に分けて実施)

出品カテゴリ

主に 食品・飲料・健康食品・嗜好品 (一部、ビューティアイテムなど)

費用

新たなリサーチ手法の実証実験として、

出品料 **無料** (*サンプル品の費用、海外輸送・保険等の実費はメーカー様ご負担)

出品条件

サンプル品 (試食・試飲・陳列用)の無償提供

(個数:20個程度・容量により詳細は別途設定)

賞味期限が 2022年8月末まで残っていること

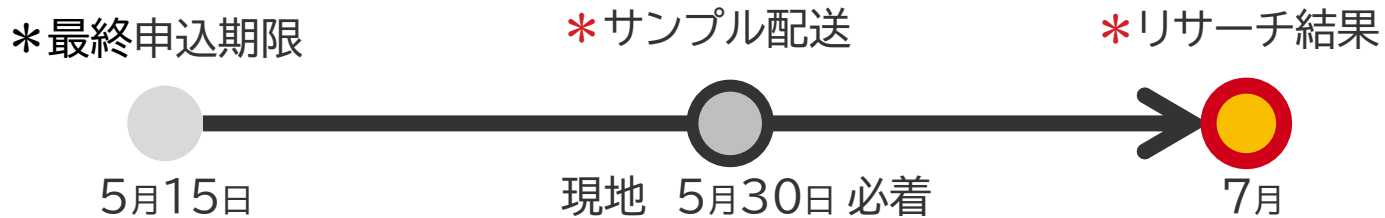
【主なリサーチ項目】(現地のコロナ感染防止対策により変更する場合がございます)

- * (テスト対象品の)購入意向、味覚(試飲・試食)評価(一部自宅持ち帰り(ホームユーステスト))
- * 商品の魅力の伝え方による消費者の反応差異の検証 (ABテスト)
- * ブランド(生産者や地域)ストーリーに対する評価、商品コンセプト、パッケージ評価 など
- * デジタルサイネージ上の動画のブランディング効果(ブランド理解の向上)
- * テスト対象品に関心を示した(手に取った)、もしくは試飲・試食を希望した来店客の属性

サンプルの配送

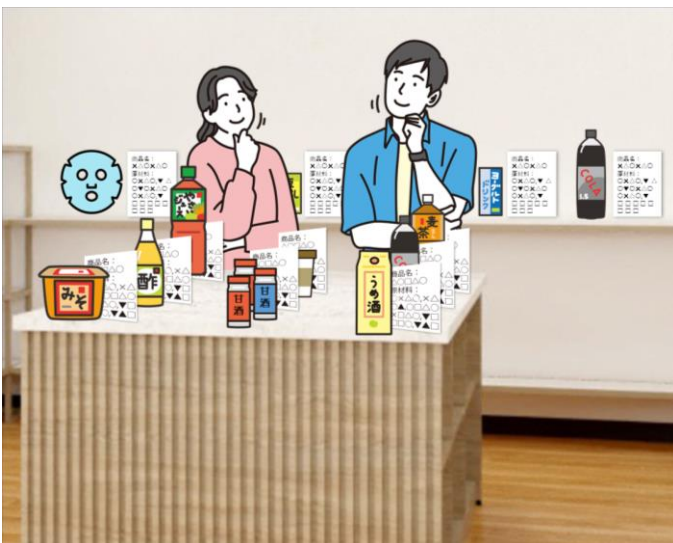
必要サンプル数量を弊社指定場所(ベトナム現地)への輸送していただきます。
弊社にて配送・輸出入手続など代行することも可能です。(実費をご負担いただきます。)

スケジュール



*通関時にサンプル等が入国できない等の理由で実施不可・実施遅延の可能性がありますを事前にご了承ください。

*コロナ等の影響など何らかの不可抗力により実施ができないことがあります。その場合、すでにサンプル品を出荷していても、サンプル品の返却や実費返金は出来かねますことを事前にご了承ください。



弊社の進出支援応援パッケージ(仮称)の特長

単純なテスト販売(売れた、売れなかった)だけではなく、商品の
実体験とマーケティング・リサーチ手法を用いて、消費者がどんな
感想を持ったのか、そして、どうしたら売れるようになるのか？
あるいは、なぜ自社商品が受け入れられないのか、など、海外で
のブランディングを総合的に支援します。

レポートイメージ

- ・ベトナム市場概況
- ・対象ブランドの評価項目(主なもの)
- ・オープンアンサー集

提供アウトプットの形式：PPT形式のレポート、BIツール(画面)等
商品ブランド (現地ショッパーの)購入意向などが整理された図・テキスト



オプション

その他海外進出に関連するリサーチ、市場分析についてもお気軽にお問い合わせください。

問い合わせは

株式会社インテージ グローバル企画室 工藤 (kudo-tr@intage.com) TEL:03-5294-9183